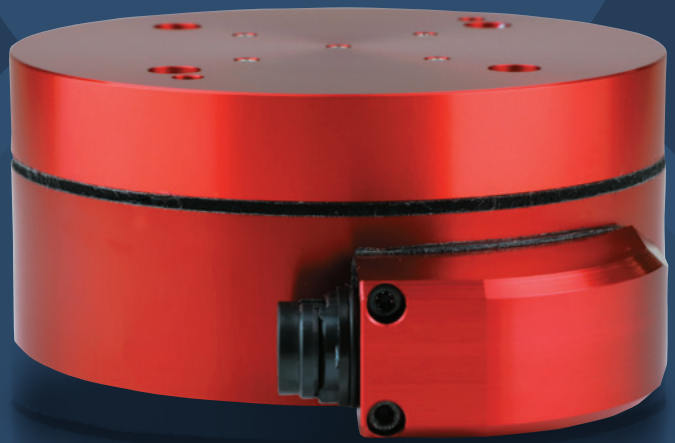


DynPick® (ダインピック) WEF-6A200-20-RCD-Bは6方向の力(Fx,Fy,Fz,Mx,My,Mz)を同時に検出できる力覚センサです。

従来のWEF-6Aシリーズの耐久性や信頼性、パフォーマンスは維持しながら、内部構造の見直しによりFx,Fy,Fzは200N、Mx,My,Mzを20Nmにアップし並進力とモーメントの定格荷重比率を10:1にする事が出来ました。

これにより小型産業用ロボットがフルパワーで動作してもセンサのモーメントを超過しにくい事やモーメントの定格荷重がネックで採用できなかった工程など今まで以上に力覚センサ採用の幅が広がる6軸力覚センサです。



静電容量型6軸力覚センサ

WEF-6A200-20-RCD-B

DynPick®

Capacitive 6-Axis Force Sensor

用途

産業用ロボットの力制御
産業用ロボットのバリ取り、研磨作業
工作機械の加工制御
スキルアシスト装置の操作部 など

特徴

シンプルな原理構造
IP65対応 (防水防塵)
マイコン内蔵により外部モジュール不要
過負荷対策内蔵 (ワコーテック独自のストッパ機構)
CEマーキング対応

SPEC. (WEF-6A200-20-RCD-B)

	仕様(Typ)	備考
電源電圧	DC5V~DC24V	—
定格荷重	Fx, y, z:200N / Mx, y, z:20Nm	—
出力形態	RS422	—
消費電流	Max 280mA	電源電圧により変動
使用温度範囲	0~50℃	結露なきこと
温度特性	0.2%FS/℃	—
直線性	3%FS以下	—
ヒステリシス	3%FS以下	—
他軸感度	5%FS以下	—
外形寸法	φ90×H32.5mm	コネクタケース除く
保護等級	IP65	—
EMC指令適合	Emission:EN61000-6-4 (工業環境) Immunity:EN61000-6-2 (工業環境)	—

*仕様は暫定的なものであり、今後予告なしに変更する場合があります。



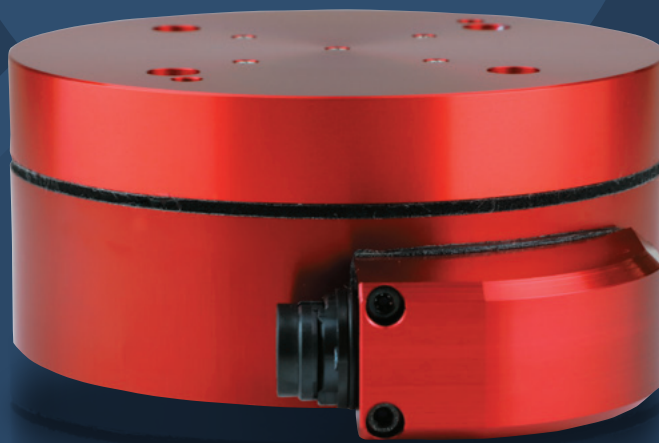
〈問合せ先〉
株式会社 ワコーテック
東京営業所
〒110-0005 東京都台東区上野3-2-2 アイオス秋葉原905
TEL : 03-6803-0271 FAX : 03-6803-0275
Mail : info@wacoh-tech.com

株式会社 ワコーテック
WACOH
www.wacoh-tech.com

Dyn Pick WEF-6A200-20-RCD-B is a force sensor that can detect forces (Fx, Fy, Fz, Mx, My, and Mz) in six directions simultaneously.

While maintaining durability, reliability and performance of the conventional WEF-6A series, by rethinking the internal structure and increasing the rated load of Fx, Fy and Fz to 200N and that of Mx, My and Mz to 20Nm, the rated load ratio of translational force to moment is now 10:1.

This improvement has expanded the range of adoption of the 6-axis force sensor more than ever as the moment of the sensor is hardly exceeded even if compact industrial robots run at full power, and as in processes where it would conventionally be unadoptable due to constraints on the rated load of moment.



Capacitive 6Axis Force Sensor

WEF-6A200-20-RCD-B

DynPick®

Applications

Force control of industrial robots
 Deburring and grinding work of industrial robots
 Machining control of machine tools
 Operating components of skill assistant devices, etc.

Features

Simple principle and structure
 IP65-compliant (waterproof and dustproof)
 No external module required due to built-in microcomputer
 Overload protection incorporated (WACOH-TECH's original stopper mechanism)
 CE-mark compliant

SPEC. (WEF-6A200-20-RCD-B)

	Specifications (Typ)	Remarks
Power supply voltage	5V DC - 24V DC	—
Rated load	Fx, y, z: 200N / Mx, y, z: 20Nm	—
Output form	RS422	—
Current consumption	Max. 280mA	Varies according to power supply voltage
Operating temperature range	0 - 50°C	No condensation
Temperature characteristics	0.2%FS/°C	—
Linearity	3%FS or less	—
Hysteresis	3%FS or less	—
Cross-axis sensitivity	5%FS or less	—
Outer dimensions	φ90 × H32.5mm	Except the connector case
IP code	IP65	—
Compliant with the EMC Directive	Emission: EN61000-6-4 (industrial environment) Immunity: EN61000-6-2 (industrial environment)	—

*Specifications are provisional and may be subject to change without future notice.



(Contact)
 Wacoh-Tech Inc.
 Tokyo Sales office
 AIOS Akihabara 905, 3-2-2, Ueno, Taito-ku, Tokyo, 110-0005
 TEL : 81-3-6803-0271 FAX : 81-3-6803-0275
 Mail : info@wacoh-tech.com

株式会社 ワコーテック
WACOH
 www.wacoh-tech.com