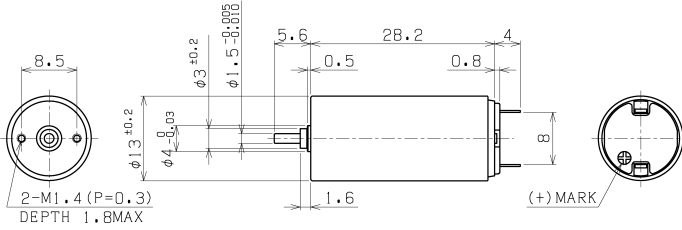


SCR13-28XX

φ13 コアレスモータ Coreless Motor



Unit : mm

テクニカルデータ (Technical Data)

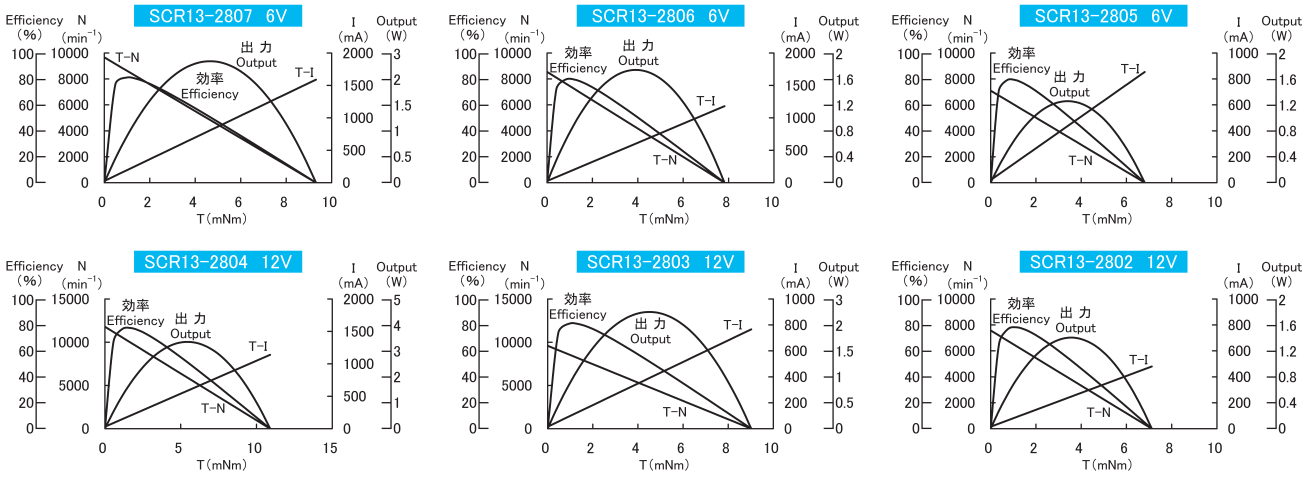
◆ コミュテータセグメント数	: 5		
Number of commutator segments			
オプション	Option	: 7	
◆ ブラシ	Brushes	: 貴金属	Precious Metal
オプション	Option	: グラファイト	Graphite
◆ ベアリング	Bearings	: スリーブ	Sleeve
◆ マグネット	Magnet	: ネオジウム	NdFeB
◆ スラストガタ	Axial play	: ≤0.3mm	
◆ 重量	Mass	: (20.4g)	

この他に巻線変更, シャフト両軸, ハーネス等のオプションも可能です。

In addition to the above, other options such as winding change, shafts on both sides and harness are also available.

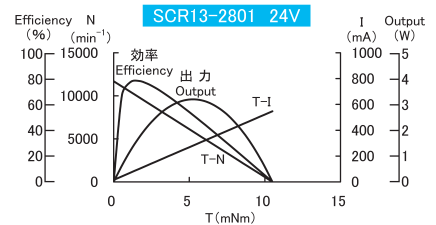
仕様 Specifications

機種	Model	2807	2806	2805	2804	2803	2802	2801
1 定格電圧	Rated voltage	V	6.0	6.0	6.0	12.0	12.0	24.0
2 定格出力	Rated output	W	0.903	0.781	0.634	2.01	1.26	0.792
		mNm	1.00	1.00	1.00	2.00	1.50	2.00
3 定格トルク	Rated torque	gf·cm	10.2	10.2	10.2	20.4	15.3	20.4
		oz·in	0.142	0.142	0.142	0.283	0.212	0.283
4 定格回転数	Rated speed	min ⁻¹	8,620	7,450	6,050	9,600	7,990	6,310
5 定格電流	Rated current	mA	185	165	136	225	134	86.7
6 無負荷回転数	No-load speed	min ⁻¹	9,670	8,550	7,100	11,800	9,590	7,580
7 無負荷電流	No-load current	mA	16.7	15.2	11.5	16.8	8.0	7.5
8 最大出力	Max output	W	2.35	1.75	1.26	3.33	2.26	1.41
9 最大効率	Max efficiency	%	81.1	79.6	79.3	77.6	81.0	78.2
10 起動トルク	Starting torque	mNm	9.31	7.82	6.81	10.9	9.02	7.12
11 起動電流	Starting current	mA	1,590	1,180	854	1,140	766	480
12 端子間抵抗	Terminal resistance	Ω	3.83	5.09	7.04	10.3	15.6	25.1
13 ロータ慣性モーメント	Rotor inertia	gcm ²	0.423	0.414	0.418	0.419	0.421	0.419
14 端子間インダクタンス	Rotor inductance	μH	90.4	112	168	253	372	595
15 機械的時定数	Mech. time constant	ms	4.77	4.84	4.67	4.77	4.75	4.80
16 トルク定数	Torque constant	mNm/A	5.85	6.62	7.98	9.50	11.8	14.8



組合せ Combination

ギヤヘッド Gearhead	ギヤ比 Reduction ratio	定格トルク Rated torque (mNm)	長さ Length (mm)	ページ Page	モータ Motor	エンコーダ Encoder
遊星 Planetary φ13mm IG-13V	1/16	196	19.3	59	[Motor Diagram]	磁気式 Magnetic φ13 MR-13
	1/425	294	26.8			3ch (A, B, Z) 32~256P/R Line Driver・ TTL Compatible Page50
						磁気式 Magnetic φ13 MRS-13
						2ch (A, B) 16P/R TTL Compatible Page51



※上記データは参考値です。 The above data is for reference only.
 ※上記スペックは一例で、要望スペックにて承ります。 The above specifications are an example and your specifications are welcomed.