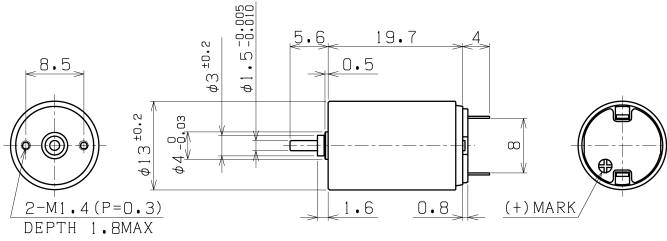


SCR13-20XX

φ13 コアレスモータ Coreless Motor

テクニカルデータ (Technical Data)

◆ コミュテータセグメント数	: 5		
Number of commutator segments			
オプション	Option	: 7	
◆ ブラシ	Brushes	: 貴金属	Precious Metal
オプション	Option	: グラファイト	Graphite
◆ ベアリング	Bearings	: スリーブ	Sleeve
◆ マグネット	Magnet	: ネオジム	NdFeB
◆ スラストガタ	Axial play	: ≤0.3mm	
◆ 重量	Mass	: (13.6g)	



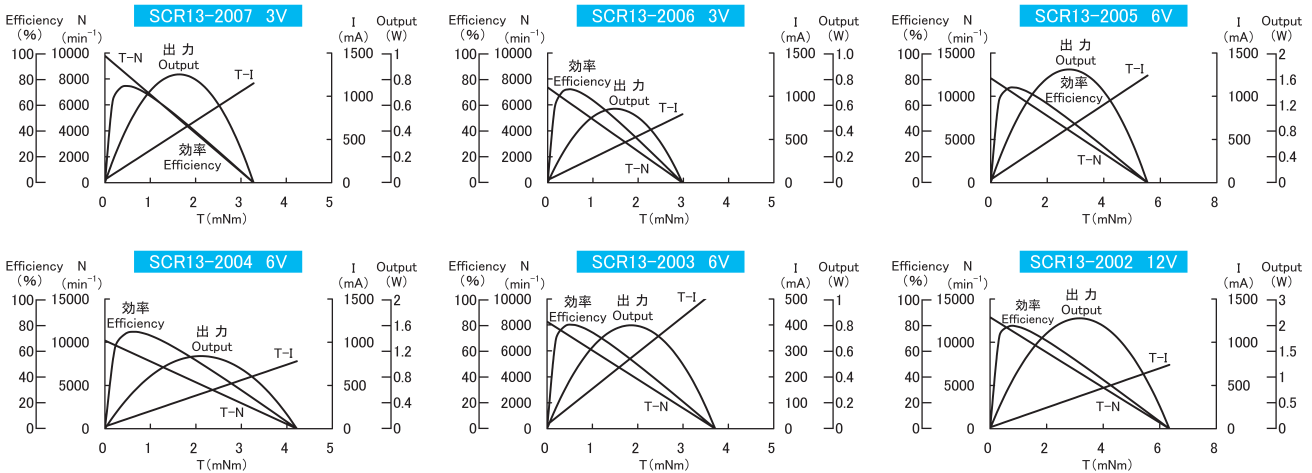
Unit : mm

この他に巻線変更, シャフト両軸, ハーネス等のオプションも可能です。

In addition to the above, other options such as winding change, shafts on both sides and harness are also available.

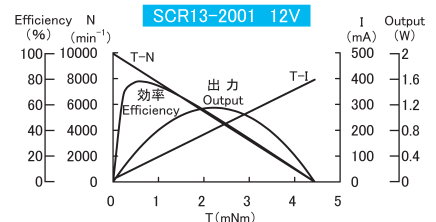
仕様 Specifications

機種 Model	2007	2006	2005	2004	2003	2002	2001			
1 定格電圧 Rated voltage	V	3.0	3.0	6.0	6.0	6.0	12.0	12.0		
2 定格出力 Rated output	W	0.434	0.320	1.04	0.811	0.374	1.13	0.806		
3 定格トルク Rated torque	mNm	0.500	0.500	1.00	1.00	0.500	1.00	1.00		
	gf·cm	5.10	5.10	10.2	10.2	5.10	10.2	10.2		
	oz·in	0.071	0.071	0.142	0.142	0.071	0.142	0.142		
4 定格回転数 Rated speed	min ⁻¹	8,290	6,120	9,920	7,740	7,150	10,800	7,700		
5 定格電流 Rated current	mA	194	149	242	196	78.3	124	93.7		
6 無負荷回転数 No-load speed	min ⁻¹	9,790	7,350	12,100	10,200	8,260	12,900	9,940		
7 無負荷電流 No-load current	mA	23.3	19.5	23.0	13.8	7.8	8.0	5.7		
8 最大出力 Max output	W	0.839	0.572	1.75	1.12	0.800	2.13	1.15		
9 最大効率 Max efficiency	%	74.5	72.0	73.3	74.7	80.1	78.9	77.5		
10 起動トルク Starting torque	mNm	3.28	2.98	5.55	4.22	3.71	6.34	4.44		
11 起動電流 Starting current	mA	1,150	792	1,240	780	531	738	396		
12 端子間抵抗 Terminal resistance	Ω	2.50	3.84	5.41	7.69	11.7	18.6	32.0		
13 ロータ慣性モーメント Rotor inertia	gcm ²	0.274	0.312	0.355	0.317	0.319	0.319	0.316		
14 端子間インダクタンス Rotor inductance	μH	41.0	78.3	111	170	254	392	688		
15 機械的時定数 Mech. time constant	ms	8.34	8.34	9.22	8.16	7.82	7.92	8.00		
16 トルク定数 Torque constant	mNm/A	2.86	3.77	4.49	5.41	6.99	8.59	11.2		



組合せ Combination

ギヤヘッド Gearhead	ギヤ比 Reduction ratio	定格トルク Rated torque (mNm)	長さ Length (mm)	ページ Page	モータ Motor	エンコーダ Encoder
遊星 Planetary φ13mm IG-13V	1/16	196	19.3	59	Coreless Motor	磁気式 Magnetic φ13 MR-13
	1/425	294	26.8			3ch (A, B, Z) 32~256P/R Line Driver・TTL Compatible Page50
						磁気式 Magnetic φ13 MRS-13
						2ch (A, B) 16P/R TTL Compatible Page51



※上記データは参考値です。 The above data is for reference only.
 ※上記スペックは一例で、要望スペックにて承ります。 The above specifications are an example and your specifications are welcomed.