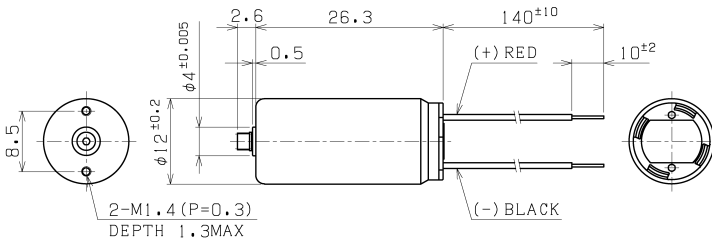


SCR12-26XX

φ 12 コアレスモータ Coreless Motor



※ケーブル位置は参考です THE CABLE LOCATION IS FOR REFERENCE ONLY.

Unit : mm

テクニカルデータ (Technical Data)

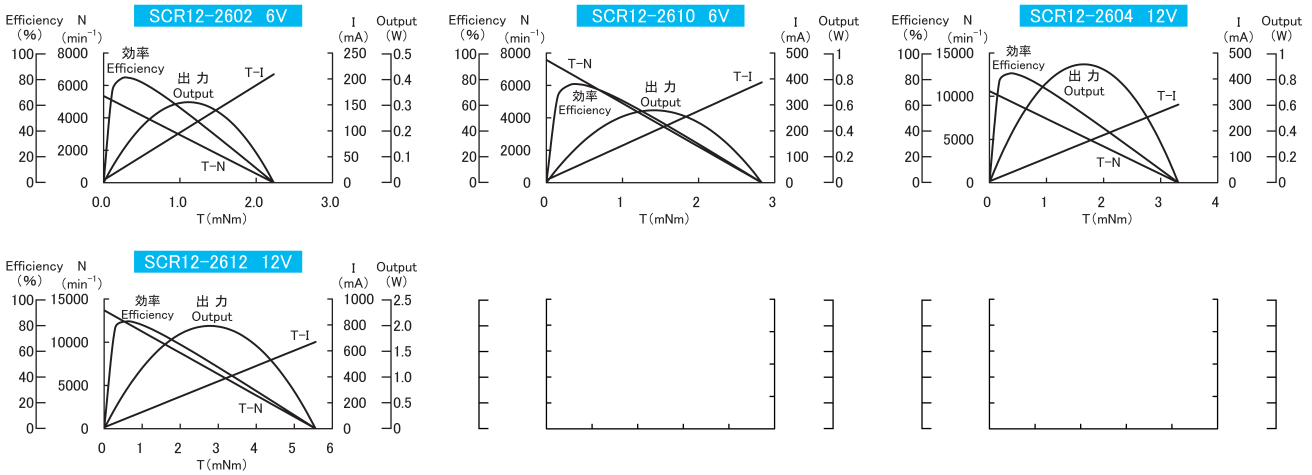
- ◆ コミュテータセグメント数 : 5
Number of commutator segments
- ◆ ブラシ Brushes : 貴金属 Precious Metal
- ◆ ベアリング Bearings : スリーブ Sleeve
- ◆ マグネット Magnet : ネオジム NdFeB
- ◆ スラストガタ Axial play : ≤0.3mm
- ◆ 重量 Mass : (15.4g)

この他に巻線変更、ハーネス等のオプションも可能です。

In addition to the above, other options such as winding change, and harness are also available.

仕様 Specifications

機種 Model	2602	2610	2604	2612	
1 定格電圧 Rated voltage	V	6.0	6.0	12.0	12.0
2 定格出力 Rated output	W	0.181	0.209	0.165	0.965
3 定格トルク Rated torque	mNm	0.392	0.294	0.157	0.785
	gf · cm	4.00	3.00	1.60	8.00
	oz · in	0.056	0.042	0.022	0.111
4 定格回転数 Rated speed	min ⁻¹	4,410	6,800	10,100	11,700
5 定格電流 Rated current	mA	38.9	46.2	17.0	99.4
6 無負荷回転数 No-load speed	min ⁻¹	5,350	7,580	10,600	13,700
7 無負荷電流 No-load current	mA	2.6	6.7	2.9	5.7
8 最大出力 Max output	W	0.312	0.561	0.913	1.98
9 最大効率 Max efficiency	%	80.7	75.8	84.1	82.7
10 起動トルク Starting torque	mNm	2.23	2.83	3.31	5.56
11 起動電流 Starting current	mA	209	387	301	669
12 端子間抵抗 Terminal resistance	Ω	27.7	15.5	41.0	17.8
13 ロータ慣性モーメント Rotor inertia	gcm ²	0.133	0.125	0.100	0.113
14 端子間インダクタンス Rotor inductance	μH	106	47.7	28.6	62.2
15 機械的時定数 Mech. time constant	ms	3.29	3.58	3.51	5.05
16 トルク定数 Torque constant	mNm/A	10.7	7.31	11.0	8.31



組合せ Combination

ギヤヘッド Gearhead	ギヤ比 Reduction ratio	定格トルク Rated torque (mNm)	長さ Length (mm)	ページ Page	モータ Motor	エンコーダ Encoder
スパー Spur φ 12mm RA-12RB	1/7	4.9	12.8	58		
遊星 Planetary φ 13mm IG-13V	1/208	24.5	12.8	59		
	1/16	196	19.3			
	1/425	294	26.8			

※上記データは参考値です。 The above data is for reference only.
 ※上記スペックは一例で、要望スペックにて承ります。 The above specifications are an example and your specifications are welcomed.

索引 INDEX
 選定 Selection Guide
 技術情報 Technical Information
 モータ Motor
 ブラシレス Brushless
 コアレス Coreless
 エンコーダ Encoder
 磁気 Magnetic
 光学 Optical
 ギヤヘッド Gearhead
 遊星 Planetary
 スパー Spur
 アイアンコア Iron Core
 ブラシレス Brushless