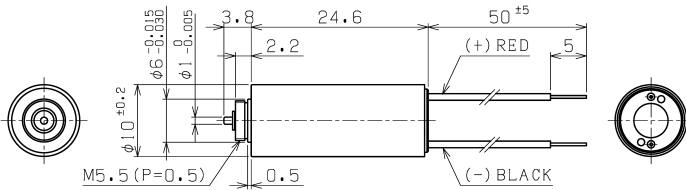


# SCR10-25XX

## φ 10 コアレスモータ Coreless Motor

### テクニカルデータ (Technical Data)

- ◆ コミュテータセグメント数 : 5  
Number of commutator segments
- ◆ ブラシ Brushes : 貴金属 Precious Metal
- ◆ ベアリング Bearings : スリーブ Sleeve
- ◆ マグネット Magnet : ネオジム NdFeB
- ◆ スラストガタ Axial play : ≤0.3mm
- ◆ 重量 Mass : (10.7g)



※ケーブル位置は参考です THE CABLE LOCATION IS FOR REFERENCE ONLY.

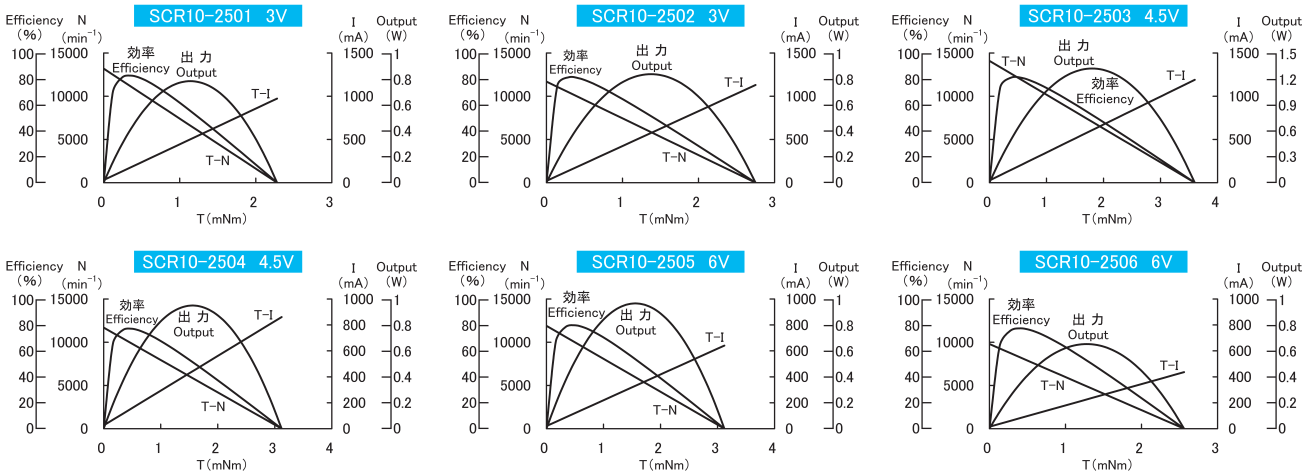
Unit : mm

この他に巻線変更, シャフト両軸, ハーネス等のオプションも可能です。

In addition to the above, other options such as winding change, shafts on both sides and harness are also available.

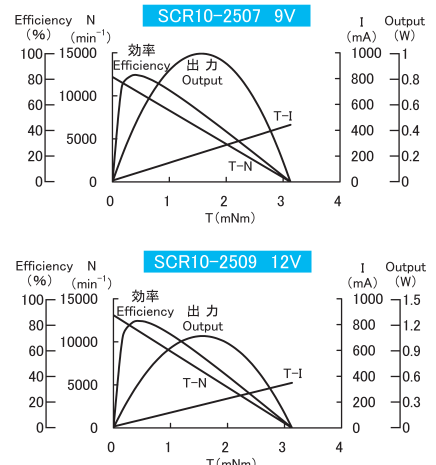
### 仕様 Specifications

機種 Model	2501	2502	2503	2504	2505	2506	2507	2509
1 定格電圧 Rated voltage V	3.0	3.0	4.5	4.5	6.0	6.0	9.0	12.0
2 定格出力 Rated output W	0.530	0.461	0.658	0.524	0.597	0.407	0.596	0.636
3 定格トルク Rated torque	mNm	0.490	0.451	0.520	0.510	0.588	0.490	0.569
	gf · cm	5.00	4.60	5.30	5.20	6.00	5.00	5.80
4 定格回転数 Rated speed min <sup>-1</sup>	10,400	9,750	12,100	9,800	9,700	7,950	10,000	10,700
	5 定格電流 Rated current mA	224	195	184	154	130	90.4	84.7
6 無負荷回転数 No-load speed min <sup>-1</sup>	13,200	11,700	14,100	11,700	11,900	9,800	12,200	13,100
7 無負荷電流 No-load current mA	19.2	13.2	14.7	14.9	10.4	8.6	5.1	4.6
8 最大出力 Max output W	0.784	0.839	1.33	0.955	0.972	0.656	1.00	1.07
9 最大効率 Max efficiency %	82.6	81.3	81.0	77.1	79.8	77.4	82.2	82.7
10 起動トルク Starting torque mNm	2.28	2.75	3.60	3.12	3.12	2.56	3.13	3.13
11 起動電流 Starting current mA	973	1,130	1,190	861	641	436	442	349
12 端子間抵抗 Terminal resistance Ω	1.90	2.50	3.58	4.98	8.20	12.0	19.4	32.4
13 ロータ慣性モーメント Rotor inertia gcm <sup>2</sup>	0.108	0.104	0.104	0.107	0.112	0.108	0.102	0.097
14 端子間インダクタンス Rotor inductance μH	25.7	24.5	35.8	54.7	128	194	270	432
15 機械的時定数 Mech. time constant ms	5.10	4.40	4.10	4.12	4.70	4.40	5.10	4.40
16 トルク定数 Torque constant mNm/A	2.35	2.45	3.04	3.62	4.86	5.88	7.08	8.95



### 組合せ Combination

ギヤヘッド Gearhead	ギヤ比 Reduction ratio	定格トルク Rated torque (mNm)	長さ Length (mm)	ページ Page	モータ Motor	エンコーダ Encoder
遊星 Planetary φ10mm IG-10V	1/16	29.4	12.85	57		磁気式 Magnetic φ10 MH-10
	1/1024	147	21.55			2ch (A, B) 12P/R TTL Compatible
				Page49		



※上記データは参考値です。 The above data is for reference only.  
 ※上記スペックは一例で、要望スペックにて承ります。 The above specifications are an example and your specifications are welcomed.