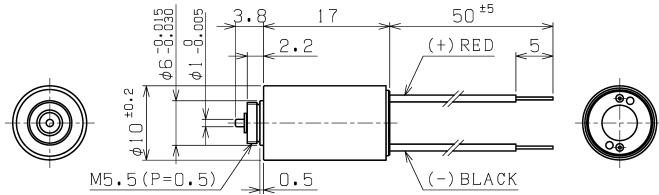


SCR10-17XX

φ 10 コアレスモータ Coreless Motor



※ケーブル位置は参考です THE CABLE LOCATION IS FOR REFERENCE ONLY.

Unit : mm

テクニカルデータ (Technical Data)

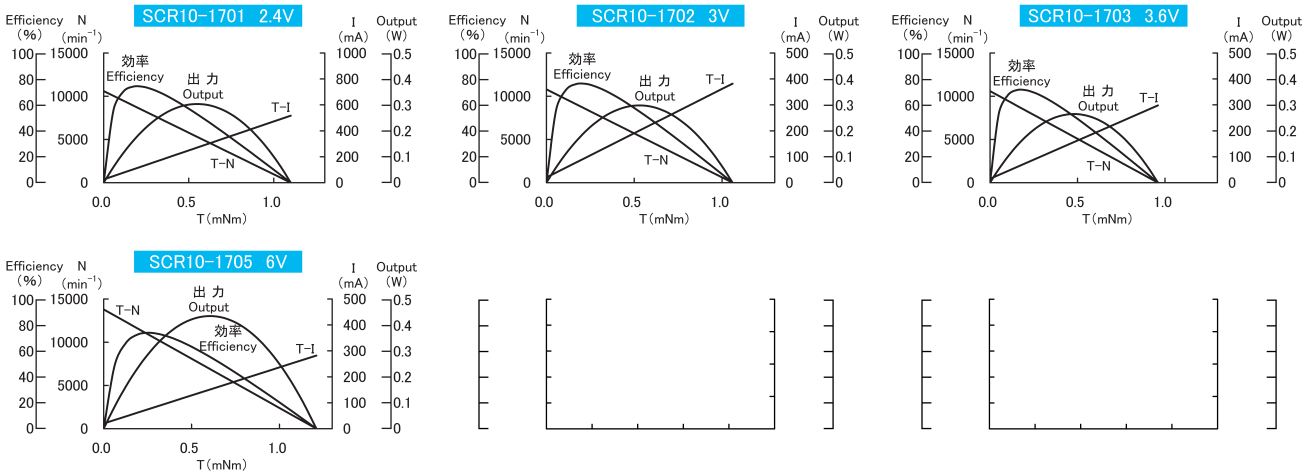
- ◆ コミュテータセグメント数 : 5
Number of commutator segments
- ◆ ブラシ Brushes : 貴金属 Precious Metal
- ◆ ベアリング Bearings : スリーブ Sleeve
- ◆ マグネット Magnet : ネオジム NdFeB
- ◆ スラストガタ Axial play : ≤ 0.3mm
- ◆ 重量 Mass : (7.4g)

この他に巻線変更, シャフト両軸, ハーネス等のオプションも可能です。

In addition to the above, other options such as winding change, shafts on both sides and harness are also available.

仕様 Specifications

機種 Model	1701	1702	1703	1705	
1 定格電圧 Rated voltage	V	2.4	3.0	3.6	6.0
2 定格出力 Rated output	W	0.165	0.173	0.160	0.257
3 定格トルク Rated torque	mNm	0.177	0.186	0.177	0.216
	gf · cm	1.80	1.90	1.80	2.20
4 定格回転数 Rated speed	min ⁻¹	8,910	8,870	8,680	11,400
	min ⁻¹	10,600	10,800	10,600	13,800
5 定格電流 Rated current	mA	96.8	77.0	63.6	60.4
6 無負荷回転数 No-load speed	min ⁻¹	10,600	10,800	10,600	13,800
7 無負荷電流 No-load current	mA	14.9	10.5	9.1	11.2
8 最大出力 Max output	W	0.305	0.299	0.265	0.437
9 最大効率 Max efficiency	%	74.1	76.2	71.4	74.0
10 起動トルク Starting torque	mNm	1.10	1.06	0.960	1.21
11 起動電流 Starting current	mA	517	382	298	282
12 端子間抵抗 Terminal resistance	Ω	4.73	7.70	12.0	19.8
13 ロータ慣性モーメント Rotor inertia	gcm ²	0.068	0.071	0.067	0.061
14 端子間インダクタンス Moter inductance	μH	41.6	96.8	147	197
15 機械的時定数 Mech. time constant	ms	7.20	7.50	7.30	7.60
16 トルク定数 Torque constant	mNm/A	2.13	2.78	3.20	4.30



組合せ Combination

ギヤヘッド Gearhead	ギヤ比 Reduction ratio	定格トルク Rated torque (mNm)	長さ Length (mm)	ページ Page	モータ Motor	エンコーダ Encoder
遊星 Planetary φ10mm IG-10V	1/16	29.4	12.85	57		磁気式 Magnetic φ 10 MH-10
	1/1024	147	21.55			2ch (A, B) 12P/R TTL Compatible
						Page49

※上記データは参考値です。 The above data is for reference only.
 ※上記スペックは一例で、要望スペックにて承ります。 The above specifications are an example and your specifications are welcomed.

索引 INDEX
 選定 Selection Guide
 技術情報 Technical Information
 モータ Motor
 ブラシレス Brushless
 コアレス Coreless
 エンコーダ Encoder
 磁気式 Magnetic
 光学 Optical
 ギヤヘッド Gearhead
 遊星 Planetary
 スパー Spur
 ブラシレス Brushless
 コアレス Coreless
 ギヤードモータ Gear Motor
 コアード Iron Core
 ブラシレス Brushless