

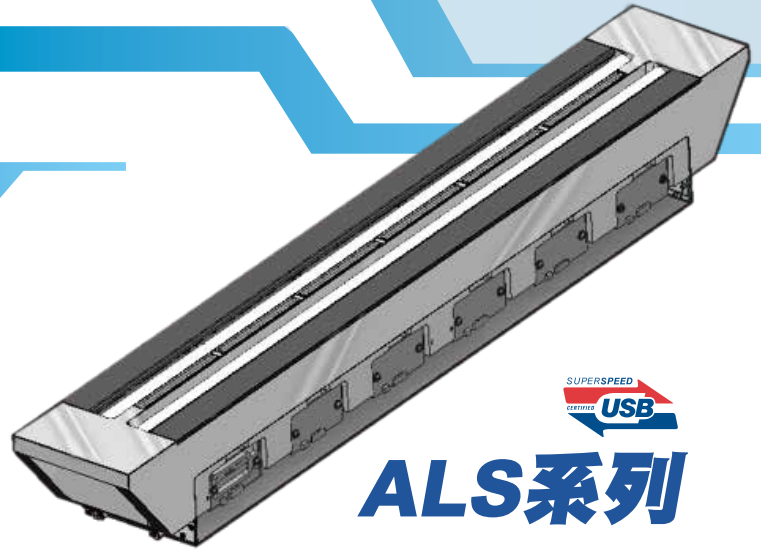
大視野範圍、高精度、高景深的視覺檢測

All-in-one線掃描攝影機

突破傳統！

三機一體設計

將傳統攝影機、鏡頭、光源，三樣核心視覺零組件整合為一，節省過去需要從頭規劃與設計光學架構的時間，直接安裝在於正確位置即可取像，大幅提升產品的整合性與易用性。

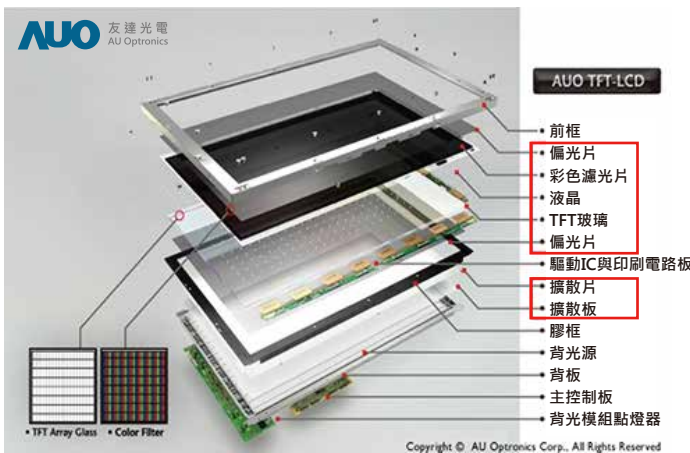


SUPERSPEED
CERTIFIED
USB
ALS系列

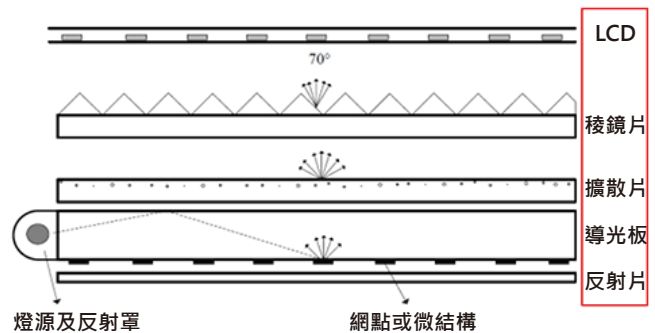
大視野、高精度、低成本的解決方案

傳統方案必須架設多台Line Scan，並加上軟體的撰寫才能達到此規格，而這樣的開發技術往往需要投入大量的人力、時間與資金成本。ALS系列能在維持650mm的視野範圍下，達到11um/pixel的精度，提供最經濟的視覺解決方案。

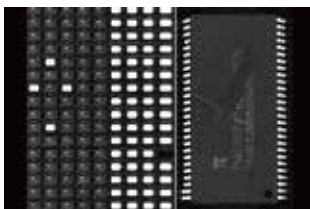
廣泛的應用在大範圍表面瑕疵檢測



LCD面板檢測



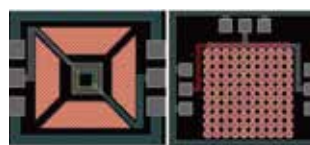
LED背光模組



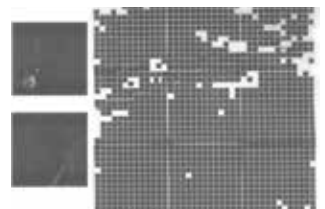
封裝前IC檢測



PCB檢測



光罩檢測



IC保護玻璃檢測

USB3.0傳輸介面

有別於許多使用Camera Link (CL) 傳輸介面的線掃描攝影機，USB3.0無須加裝影像擷取卡，插上電腦或者筆記型電腦即可使用。

專利技術！

低失真、高景深、短工作距離

有別於傳統鏡頭成像原理，此產品採用獨家研發的技術，同時已經申請國內外專利。在收光時達到低失真的情況下，有10mm的景深，還能使工作距離維持在20mm，是傳統方法所不容易達到的技術。

彈性挑選、節省空間

擁有650、430、320、210、100mm等多種視野範圍，並提供紅、藍、白三種不同顏色光源，供客戶彈性挑選。同時工作距離僅有20mm，相比傳統Line Scan更能節省設備的空間。

All-In-One 線掃描攝影機



三機一體，節省空間
節省開發時程

詳細規格

型號	ALS650	ALS430	ALS320	ALS210	ALS100
視野範圍(mm)	650	430	320	210	100
精度(um/pixel)	11 / 22 / 44 / 85 (可調整)				
速度(m/min)	11	2.3			
	22	8.8			
	44	17.8			
	85	35.6			
工作距離(mm)	20				
景深(mm)	10				
傳輸介面	USB3.0				
色彩	黑白				



碁仕科技股份有限公司

台北：02-25031803
台中：04-24711119
高雄：0981-856329

昆山：+86-512-50110703
上海：+86-21-52890801
<http://www.g4.com.tw>



協助設備商導入機器視覺關鍵零組件